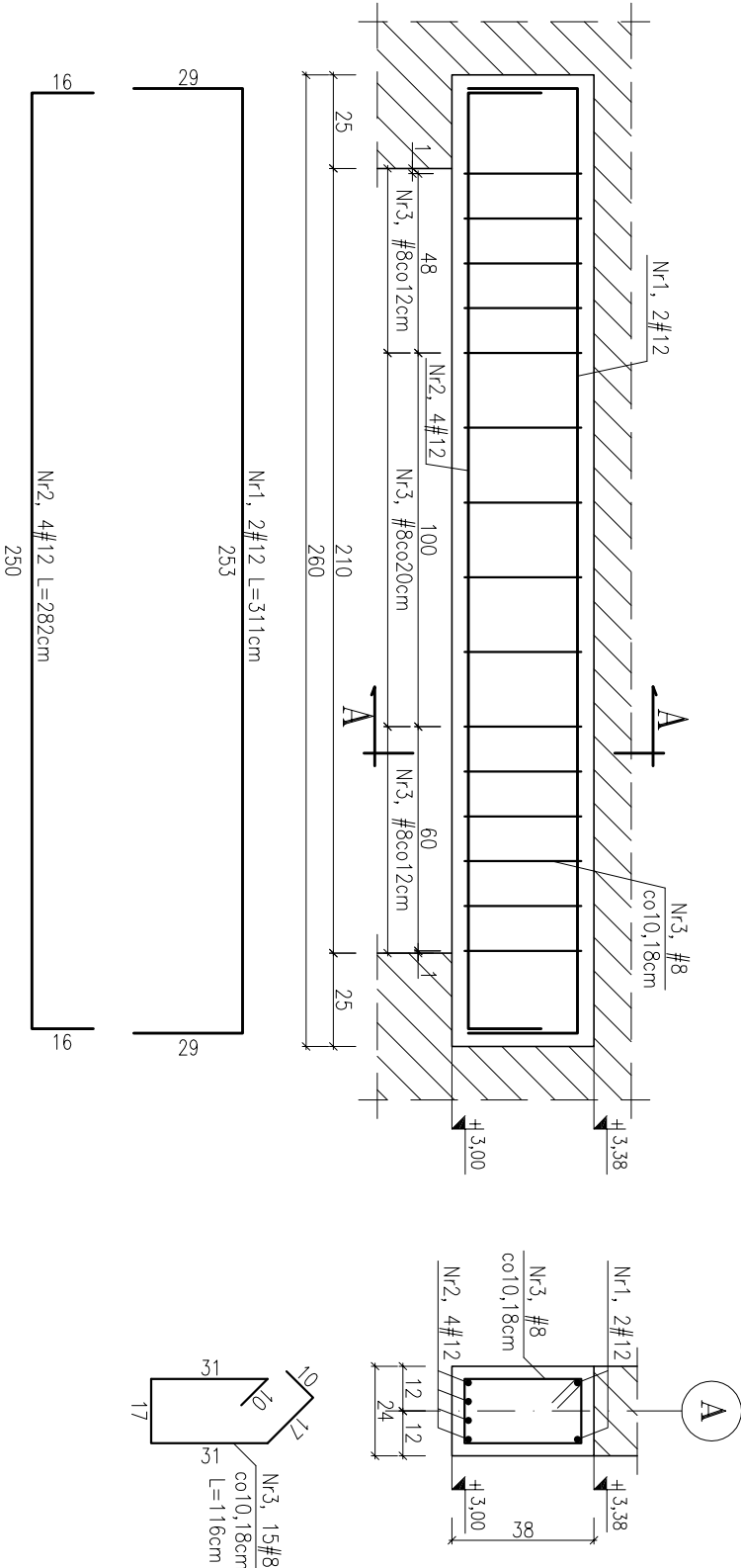
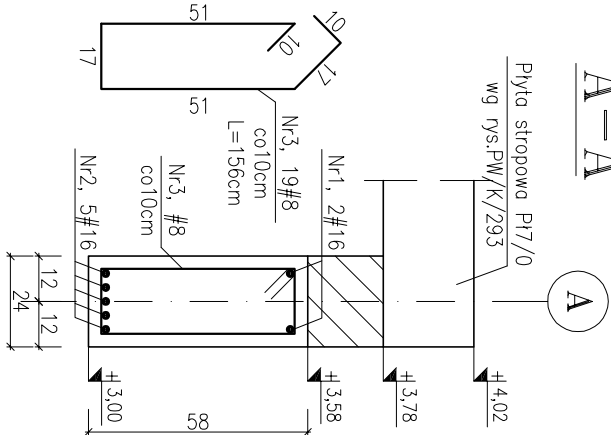


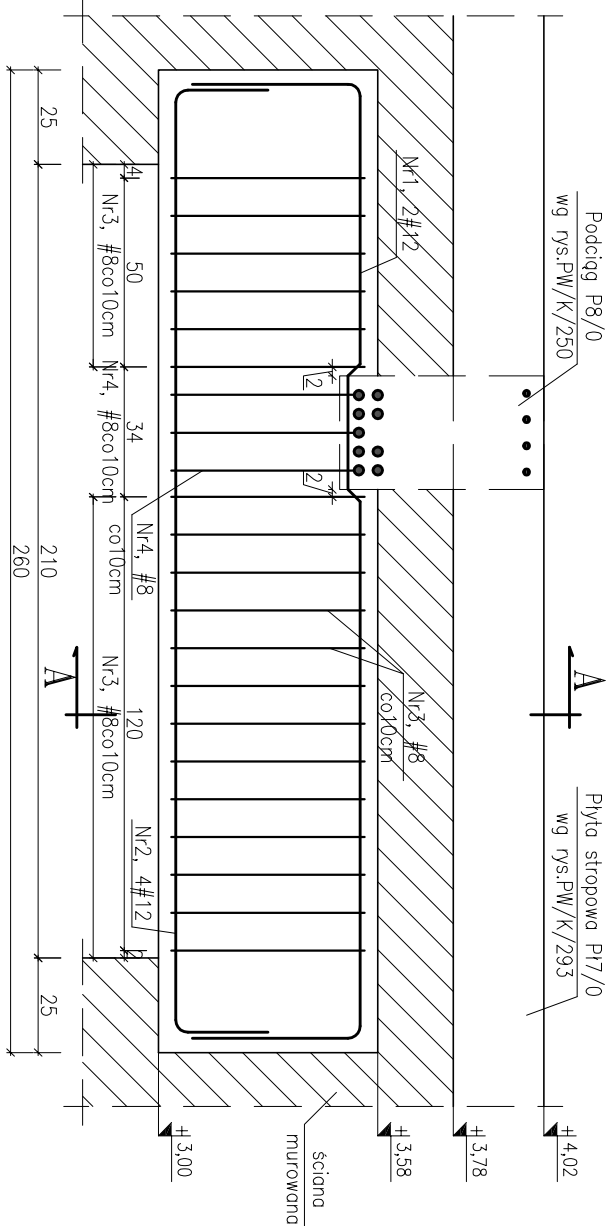
NADPROŻE N3/0 (24x38cm)
3 sztuki



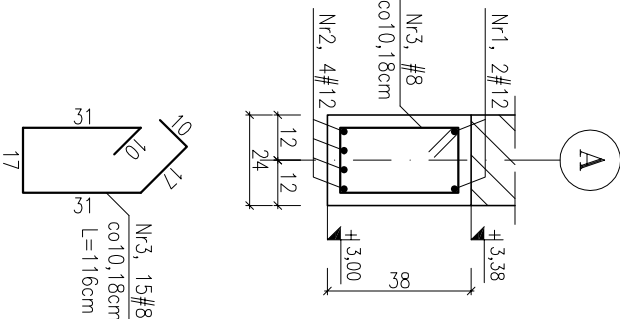
A-A



NADPROŻE N3a/0 (24x58cm)



A-A



±0,00m=+48,79mn.p.m.

BETON C20/25 (B25)
STAL RB500W (A-IIIIN)

Projekt	ROZBUDOWA BUDYNKU SZKOŁY PODSTAWOWEJ W MIEJSCOWOŚCI ŻUKOWO, GMINA SŁAWNO
Adres	ŻUKOWO, GMINA SŁAWNO, DZ. NR 116/4
Faza	PROJEKT WYKONAWCZY ZAMIENNY
Investor	GMINA SŁAWNO UL. M.C. SKŁODOWSKIEJ, 76-100 SŁAWNO
NAZWA RYSUNKU	NADPROŻE N3/0 NADPROŻE N3a/0
Główny projektant	mgr inż. Ewa Wesołowska
Sprawdzający	mgr inż. Mirosław Hornberg
Format	1:20
Skala	PW/K/270